

丁银制作体验



- ★体验日：每周周三、周四
- ★时间：13:00~16:00
- ★地点：正门大厅

“制作易融合金钥匙链”

1,500日元 (含材料费) 所需时间：大约1个小时

“制作塑板钥匙链”

150日元 所需时间：大约15分钟

★咨询地址

请咨询石见银山世界遗产中心-体验负责人

Tel 0854-89-0183 (平日 10:00~16:00)

团体(8名以上)时,需要在1周之前进行预约。

我们会就体验日期与时间等与您取得联系。敬请垂询。

- 禁烟
- 不许饮食
- 不许携带宠物
- 不许使用手机
- 不许在展示室内拍照

将“石见银山遗址与其文化景观”登录于世界遗产的联合国教科文组织，一贯维护文化的多样性，力争为“维护和平与尊重人权”作贡献。

交通路线

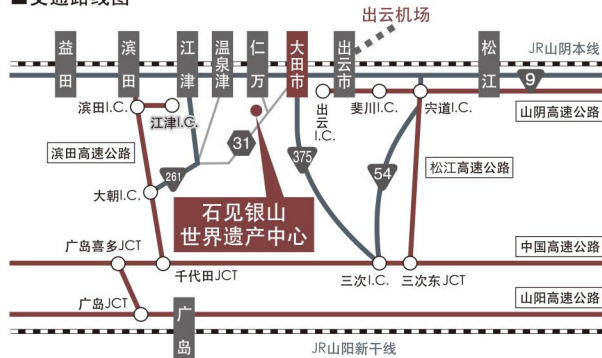
■石见银山世界遗产中心交通路线图



“石见银山交通管制介绍”
如您乘车前来时,请将车停放在石见银山停车场,再沿街方向搭乘路线巴士(收费)。



■交通路线图



【汽车】

- 出云机场 → 大约90分
- 山阴高速公路 出云IC → 大约70分
- 滨田高速公路 大朝IC → 大约60分
- 中国高速公路 三次IC → 大约70分
- 山阴高速公路 江津IC → 大约50分

石见银山,这里是人类的瑰宝。

地理环境并不一目了然。所以,让我们漫步参观吧。

不许破坏遗址。相互关照招呼,注意安全。

石见银山世界遗产中心

【3月~11月延长30分钟】

开馆时间 8:30~17:30

收费展示室 9:00~17:00

(最终受理时间 16:30)

休馆日: 每月最后的周二、年末年初

个人 团体

全票 300日元 250日元

中小学生 150日元 100日元

(团体20名以上)

694-0305 岛根县大田市大森町1 1597-3

TEL.0854-89-0183

FAX.0854-89-0089

<http://ginzan.city.ohda.lg.jp/>

Iwami Ginzan World Heritage Center

Omori-cho 1 1597-3,

Ohda City, Shimane Prefecture,

694-0305 Japan

封面照片: 御取纳丁银 (岛根县教育委员会珍藏)

Teixeira / 日本图 (岛根县教育委员会珍藏)

石见银山世界遗产中心

Iwami Ginzan World Heritage Center



United Nations Educational, Scientific and Cultural Organization

国際連合教育科学文化機関(ユネスコ)



Iwami Ginzan Silver Mine and its Cultural Landscape

Inscribed on the World Heritage List in 2007

石见银山遺跡とその文化的景観

2007年世界遺産一覽表記載

联合国教科文组织的精神是维护和平与尊重人权。

【中文简体文(中国)】

“石见银山遗址与其文化景观”

2007年7月，登录于世界遗产！

在世界历史上刻下光辉一笔的矿山遗址—石见银山。

展示大楼

展示室中，简单易懂地向大家介绍了给世界带来重要影响的石见银山的历史和矿山技术。通过出土文物、模型以及影像，让人们体验作为世界遗产的价值。

介绍图【茶色部分】
(收费)

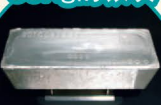
石见银山的调查研究

忠实地再现了石见银山最大级别的大久保坑道的一部分。

3-1

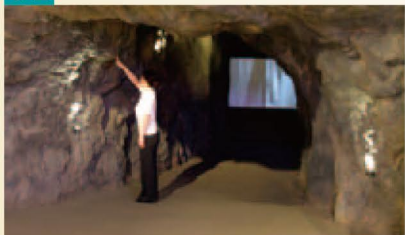


30Kg的银块



可以当场体验拿起、触摸银块。

3-2



石见银山遗址与其文化景观

介绍大楼

介绍图【深蓝色部分】

透视画



可以饱览石见银山遗址全貌。

正门大厅



是传统的木造空间。以丝柏木为柱，以松木为梁，这些木料均采自当地的大山中。

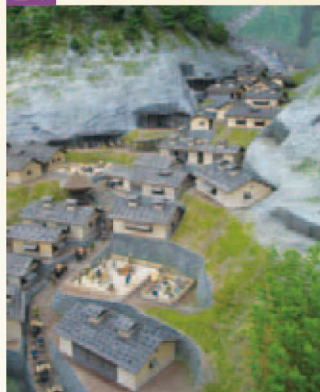
培训介绍室



石见银山的历史与矿山技术

在展示室的中央，再现了江户时代初期的吹屋(精炼所)，详细解说银的精炼技术—灰吹法。

2-1



2-2



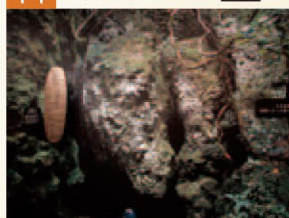
2-3



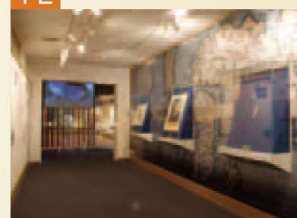
在世界历史上刻下光辉一笔的石见银山

介绍银在16世纪所发挥的作用，以及石见银山享誉世界的记录等。

1-1 可以拍摄纪念📷



1-2



收藏体验大楼

除收藏库之外，还有文物整理室和体验学习室。

